

St. George 1962-1999



Historia

El San George, conocido originalmente como M.V. Norbrae, fue construido en 1962 en Ardrossan, astillero de Strathclyde, en Escocia. Su nombre fue cambiado después de que el barco tuviera que sufrir en alta mar los más recios embates del huracán George. Este carguero trasatlántico de 240 pies de eslora transportaba trigo y cebada entre Noruega y América. Después de 20 años de servicio sus propietarios lo abandonaron en el puerto de Santo Domingo. El San George fue adquirido por el Club Viva Dominicus y hundido con la ayuda de la Marina de Guerra, el 12 de junio de 1.999 a poca distancia de la costa frente al Club Viva Dominicus, con el fin de crear un arrecife artificial que sirviera de refugio a las especies marinas y de atractivo lugar de inmersiones para los buceadores deportivos.



© 2003 Indiana University & Oficina Nacional de Patrimonio Cultural Subacuático



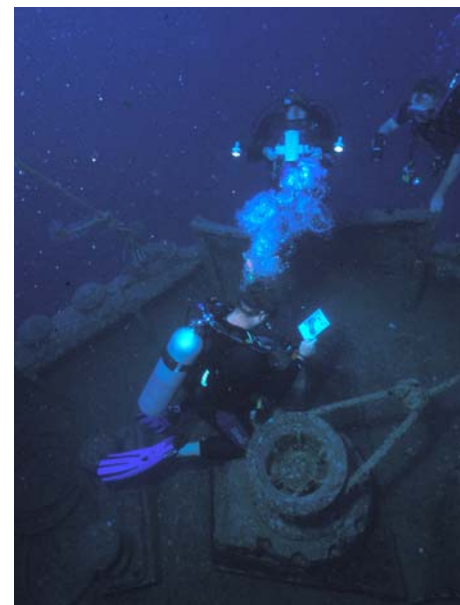
Toma solamente fotos y no dejes mas que burbujas

Evolución de un Arrecife Artificial

Los arrecifes artificiales se crean por todo el mundo para formar refugios para la fauna marina y lugares especialmente apropiados para el buceo deportivo. Para crear un arrecife artificial estable y ecológicamente seguro, barcos como el San George se hunden en el fondo marino. Una vez en el fondo, los barcos proveen el sustrato necesario para que se establezcan las comunidades arrecifales. Aunque la base es artificial, no hay nada artificial en las comunidades de corales y en los organismos marinos que se hospedan en todos lugares disponibles del nuevo hábitat. Los pólipos coralinos se pegan ellos mismos al sustrato y colonizan toda el área junto a miríadas de algas y esponjas. Estos organismos proveen a su vez comida y refugio a la gran variedad de criaturas marinas que conviven en este ecosistema, como los crustáceos o los peces del coral. Uniéndose a la diversidad de organismos vivos del nuevo ecosistema, grandes depredadores como las barracudas, que poco antes vivían cerca de esta zona, han convertido el San George en su territorio pocas horas después de que el barco fuera hundido.

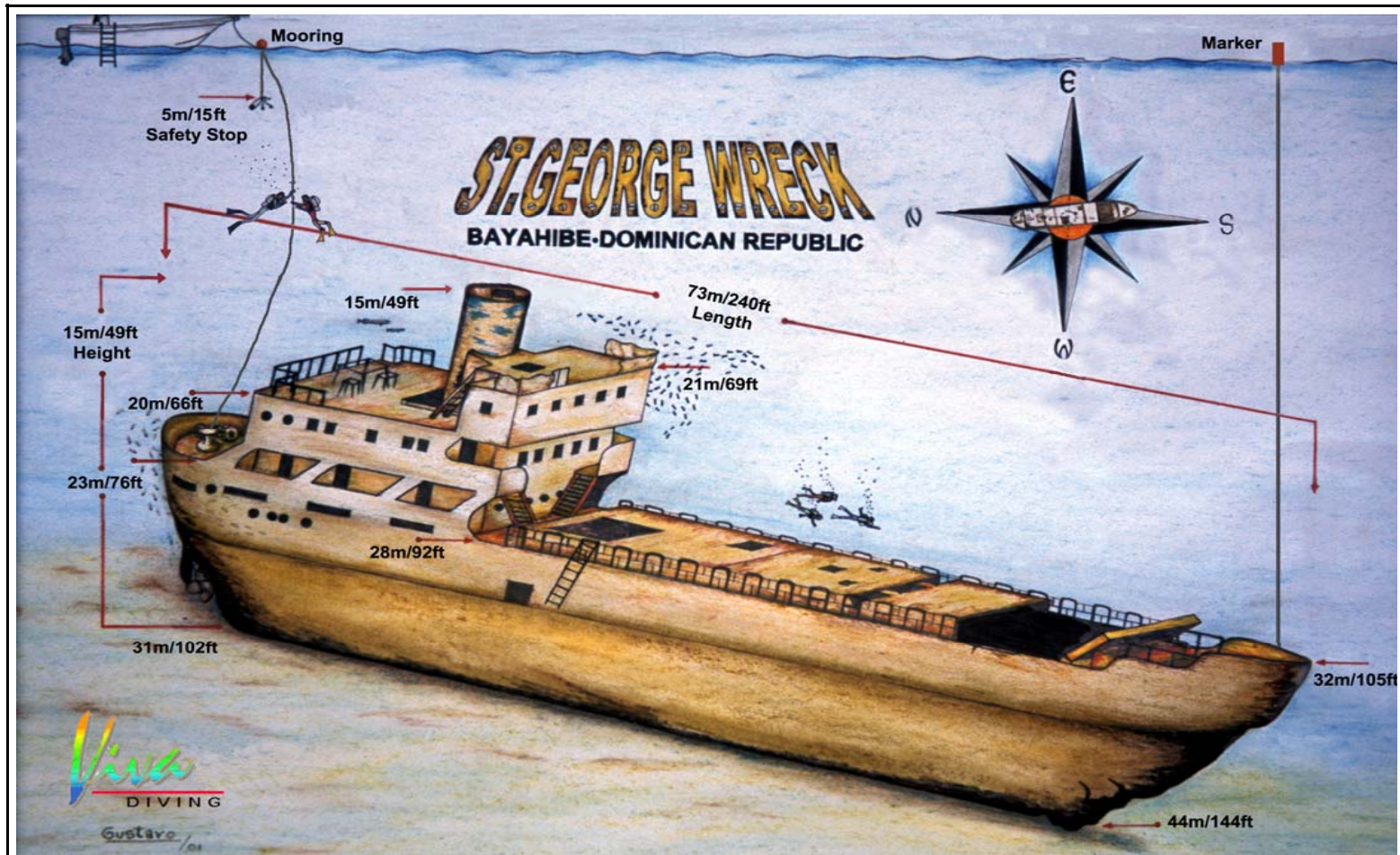
En la actualidad

Rodeado por un desierto océano, el San George da cobijo a multitud de organismos marinos. Esponjas, corales y peces tropicales hacen del San George su casa. Al explorar el naufragio se tiene la oportunidad de ver el proceso de creación de un arrecife artificial. Como visitante del lugar se puede disfrutar de la experiencia submarina y a la vez observar los constantes cambios de este frágil ecosistema. Las visitas de los grupos de buceadores pueden tener un impacto duradero en el medio ambiente del arrecife. Así pues, por favor recuerda: "toma solamente fotos y no dejes mas que burbujas"



Patrocinado en parte por La Fundación Project A.W.A.R.E

www.indiana.edu/~e370/bayahibe/stgeorge.html



Emplazamiento

El San George reposa entre 15 y 44 m de agua aproximadamente, a 800 metros de la costa frente al Club Viva Dominicus, 24 kms al Este de La Romana, en la Republica Dominicana.

Sistema de boyas

Una boya de fondeo se sitúa en la popa del naufragio y una boya de señalización esta colocada amarrada a la proa del mismo.

Área Protegida

El pecio del San George es un Área Protegida y esta sujeta a las normas y regulaciones presentes en los Parques Nacionales Submarinos.



Toma solamente fotos y no dejes mas que burbujas.